

REGIONE PIEMONTE

PROVINCIA DI BIELLA

**COMUNE DI GAGLIANICO**

**MASTER PLAN - Strada Trossi**

ELABORATO

**P\_02a**

DATA

23.08.2011

SCALA

1:2000

TITOLO DELL'ELABORATO:

**Planimetria generale MASTER PLAN - Zona Nord**

ALLEGATO ALLA DELIBERA C.C. n° \_\_\_\_\_ DEL \_\_\_\_\_

Il Segretario Comunale

IL SINDACO

Il Responsabile del Servizio

Timbro e firma

Timbro e firma

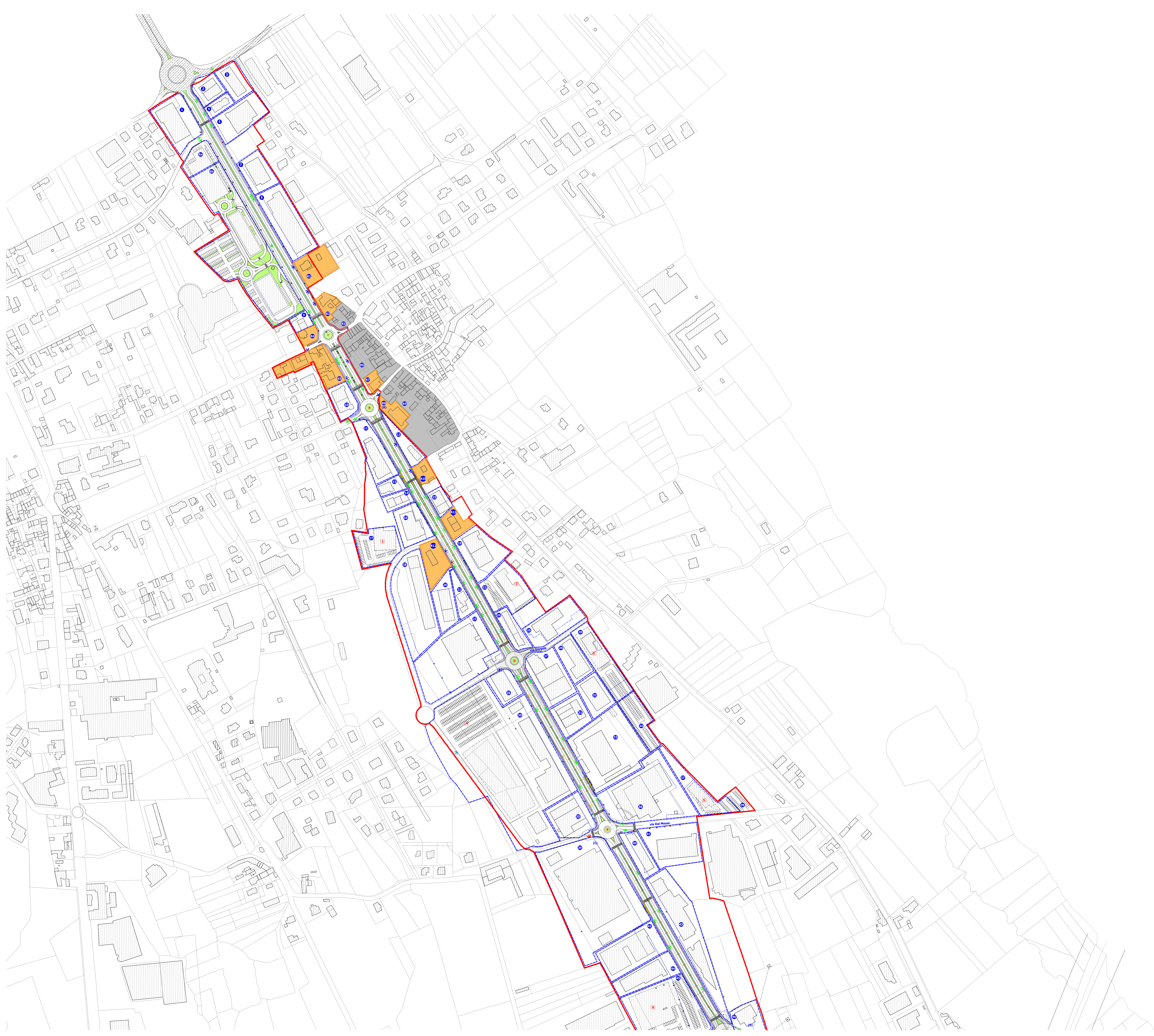
Timbro e firma

***Dott. Ing. Giorgio Della Barile** Studio Tecnico*

*Via Mazzini n°2 13818 Tollegno (Biella) - telefono e fax 015 421242 0335 6814543*

*Email segreteria@dellabarile.com*





**LEGENDA**

- Edifici esistenti
- Simulazione sagoma nuove superfici coperte realizzabili nei comparti di nuovo impianto commerciale proposte dal S.U.E. vigente
- Perimetrazione Azionamento A5
- Arete esistenti destinate ad Uso Pubblico quali parcheggio non Residenziale
- Percorso ciclabile
- Accesso attività commerciale esistente
- Accesso artigianale/industriale esistente
- Accesso privato esistente
- Nuovo accesso ai comparti commerciali di nuovo inserimento
- Accesso esistente di cui si propone l'eliminazione nel quadro di sviluppo e riordino del comparto
- Fermata autobus
- Palo illuminazione non esistente previsto su PUC
- Palo illuminazione esistente monobraccio
- Palo illuminazione esistente doppio braccio
- Palo illuminazione esistente Attività Commerciali - Industriali
- Palo illuminazione esistente Centro rotonda
- Insegne su strada - totem
- Rotatorie non ancora realizzate
- Arete edificate residenziali
- Arete edificate di antica formazione
- Delimitazione ambiti
- Area Stabilimento Ormezzano (RIR)